

# 上 业

:

专业:

:

:

:







业，三，中业，业。2017 3 2017-2022 中业，，中，业。2014 中 139.6 ，一 1 。业，。2006 2015 ，中业 40%，业 2006 10 2015 206.7 ， 20 <sup>[1]</sup> ( 1)。

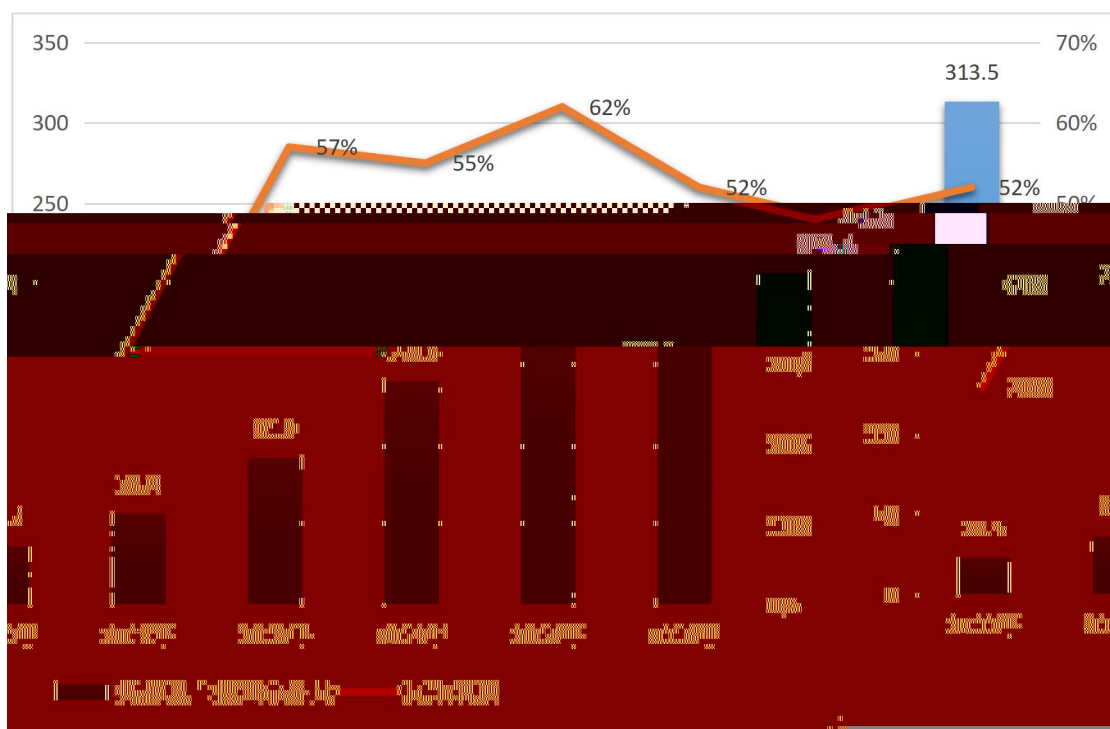


图 1 2010-2016 中 业

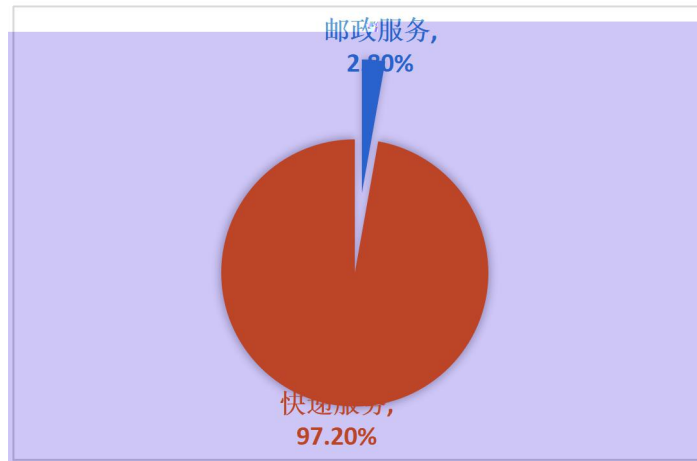
( 来源：国家统计局，2017 年 1 月 )

业 “三 ” 。 业 中，一 业。 不 ，业 “三 ” 业 ，三个不 。 个 ， 业 个 ( )。

1 业 三

业	业
一	丰+EMS , ,
	一 , 中
三	中 业 , ,

( : .2016-2022 中 [R].  
.2017-3.)



2 2018 7 业 ( : )

业 中, 业 、 不  
。 , 2018 12 , 业 为 54.2  
, 业 609.6 <sup>[3]</sup>。 2018 12 ( 、 )  
“12305” 业  
220110 。 中 6070 , 2.80%;  
214040 , 97.20%<sup>[4]</sup> ( 2) , 业  
<sup>[5]</sup>。

业 , 业  
, 业 、 。 , 2018

“ 一” ， 业为 ，  
中， 2 ， ，  
， 上 下 ，  
， 上 <sup>[6]</sup>。

。 一 4万  
8 上， 7 ， 一  
12个 上<sup>[7]</sup>， 2,001 6,000 。

， ，  
严 。 2016 《中  
》 ， 中 ， 2015  
， 31 、 82.68 个、 99.22 个、 169.85  
<sup>[8]</sup>。 2017 《中  
》 ， 2016 99% 为 业 “ ” <sup>[9]</sup>。 不  
， 。 业 不  
， <sup>[10]</sup>。

## 义

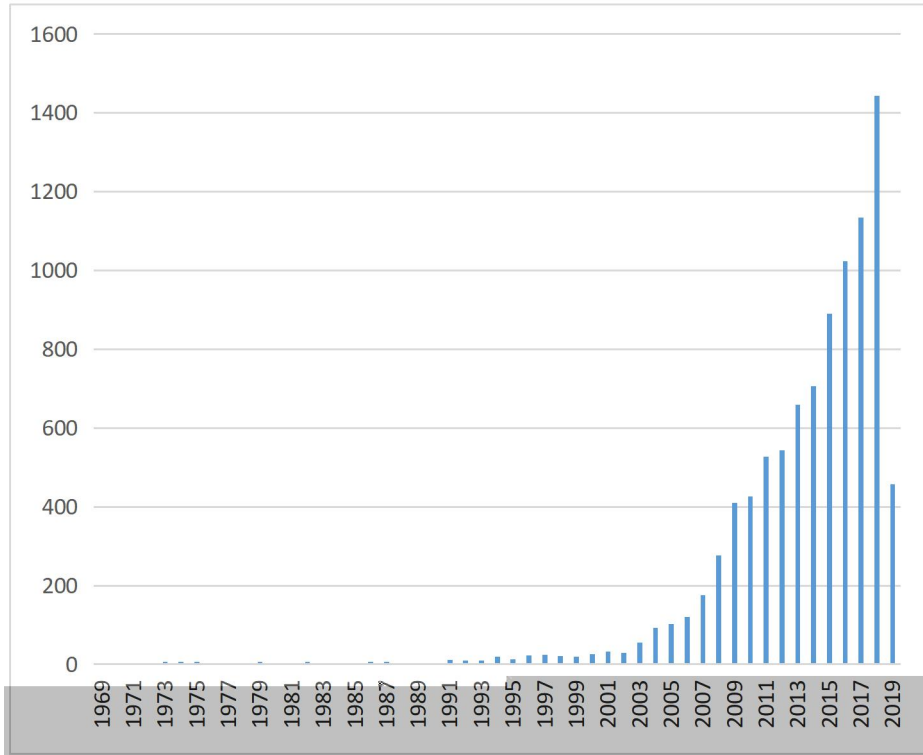
， 业 不 。  
业 不 业 。  
， 。 为，  
。 业 一 。 ， 业  
中 三 业 。 业  
， 业 。 不 ，  
。 ， 不 上

。业不业，业，上中业不，不，业主。上业，中业。三，业业不。下，业。2010 11，一个业，业业。上。

业，  
： 1. 业，； 2.  
。

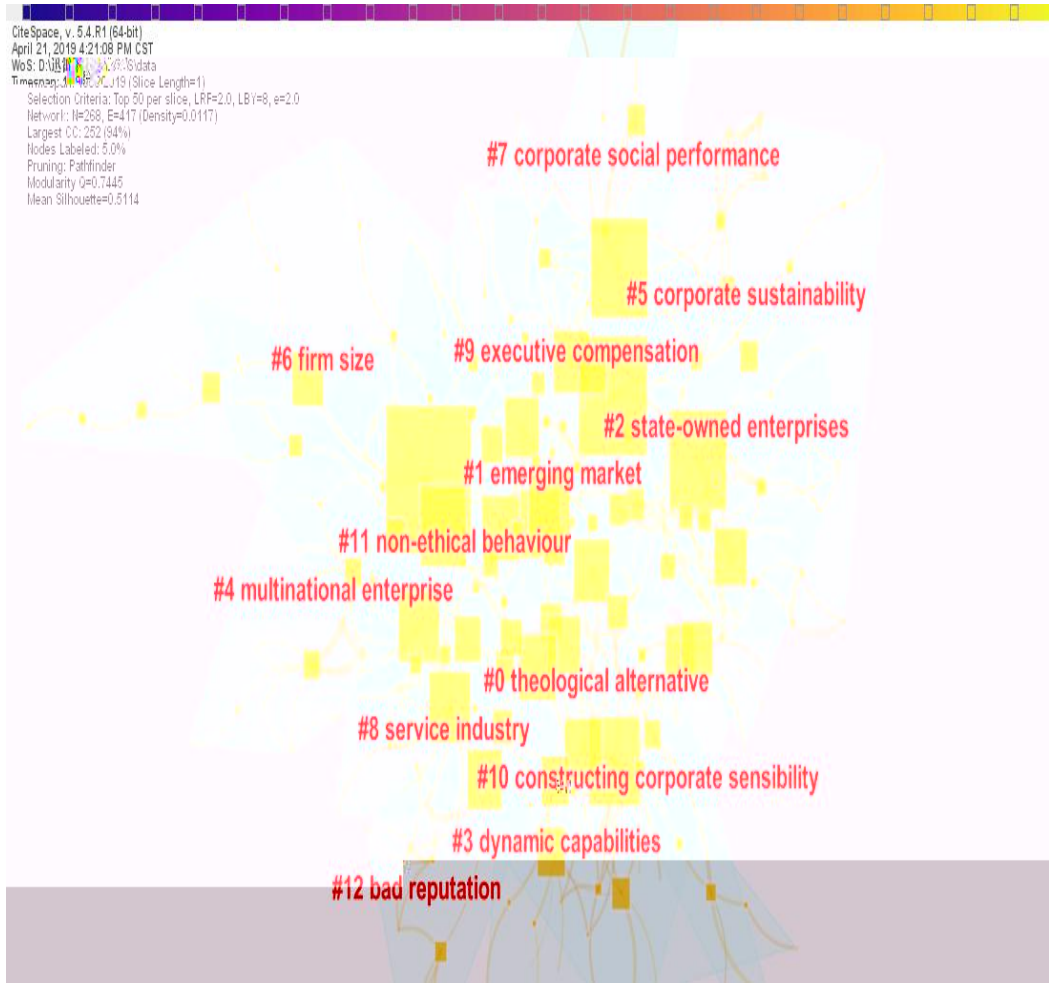
中  
“ ” “ ” ， “  
”， “ 1900-2019 ，  
不 ， 9402 ， 3 。





业

业 ( ) 1924 业  
 , 业 。 为  
 , 一 义。 业 ,  
 1969 为 业 业  
 下 。 为 义中 ,  
 业 上  
 。 , 1969 , 业 。  
 为1900-2019 , 为 为 50,  
 50个 , “ ”、“ ”  
 “ ”。 为(2, 2, 15)、(3, 2, 15)、(3, 3, 15)。  
 “ ”。 业 业  
 。



业

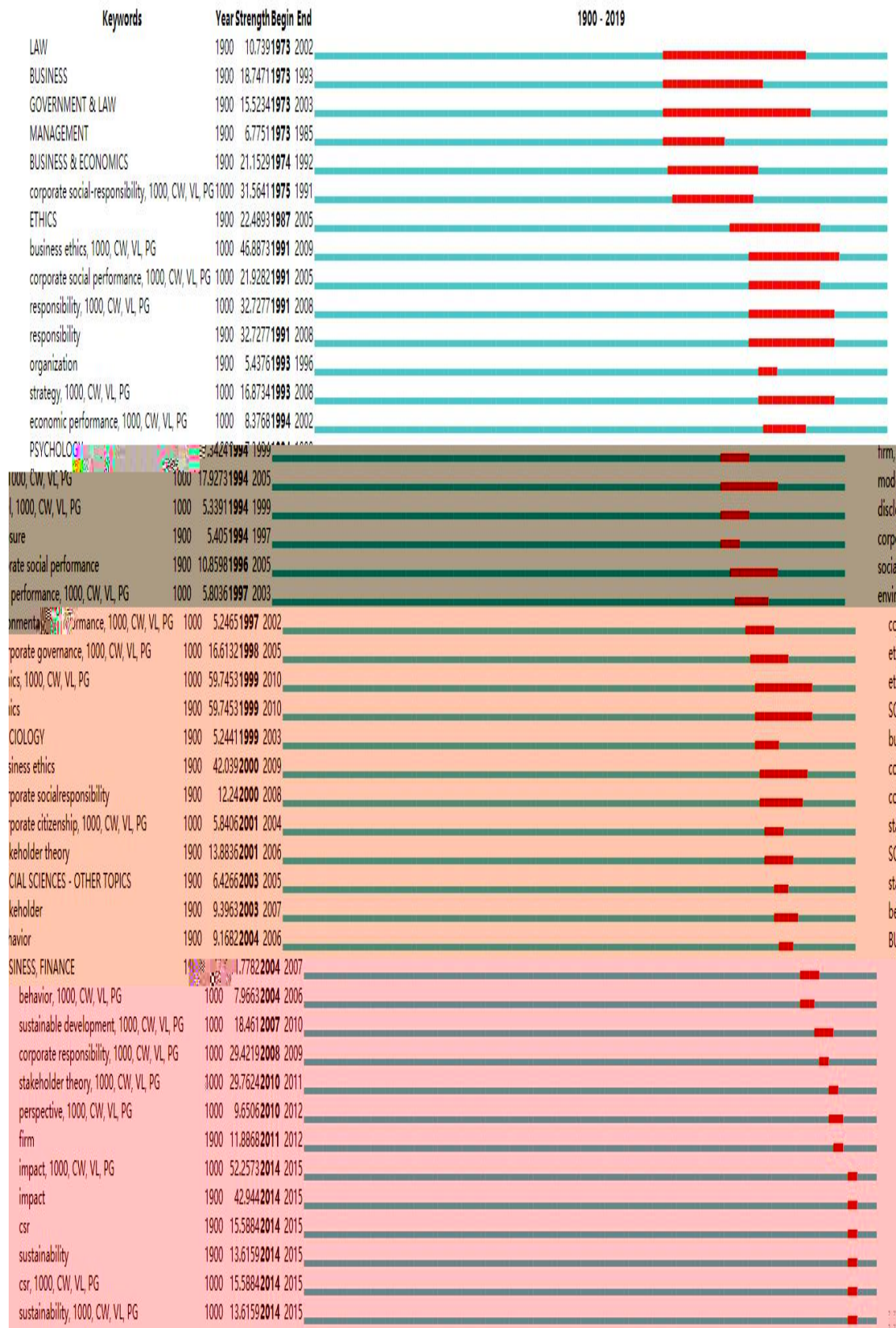
中，为 “ ”，为 “ ”。

中， 268个 417个。

(Q ) (S )。

Q >0.3 ， ; S >0.5 ，

[23]。 Q =0.7445, S =0.5114, ， ，



业，业

为下：

一，上世，业一个为，  
义。为业，主业

。一业

义为为、。

，业世。

一个，、

三个，。

三世业与。

业。（）与个

。一个业

，、为、

三。

，世世业为

业。中为业

。（）业义为

，中业

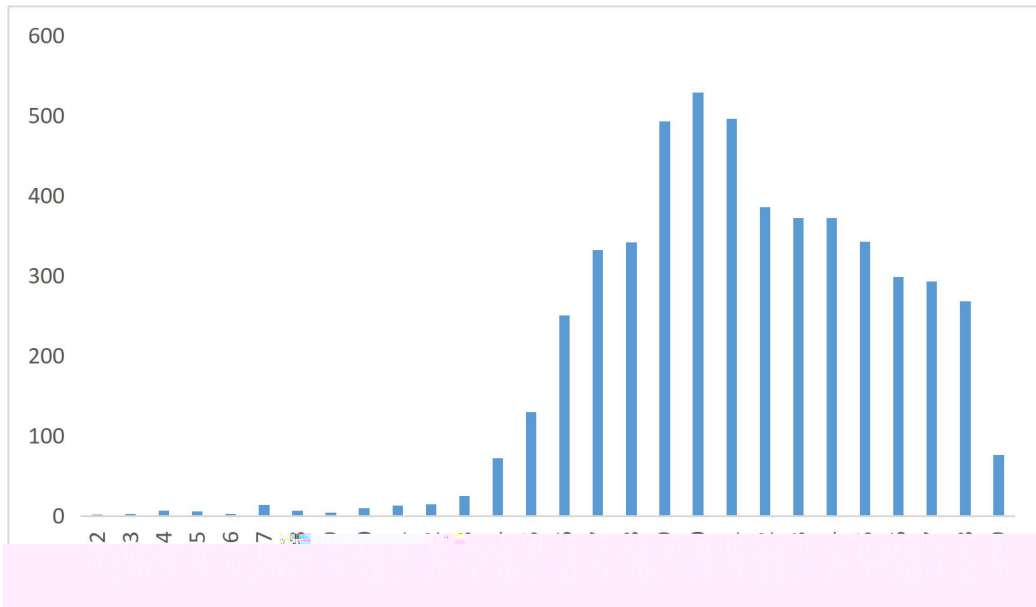
不。（）为业，

业，。

中

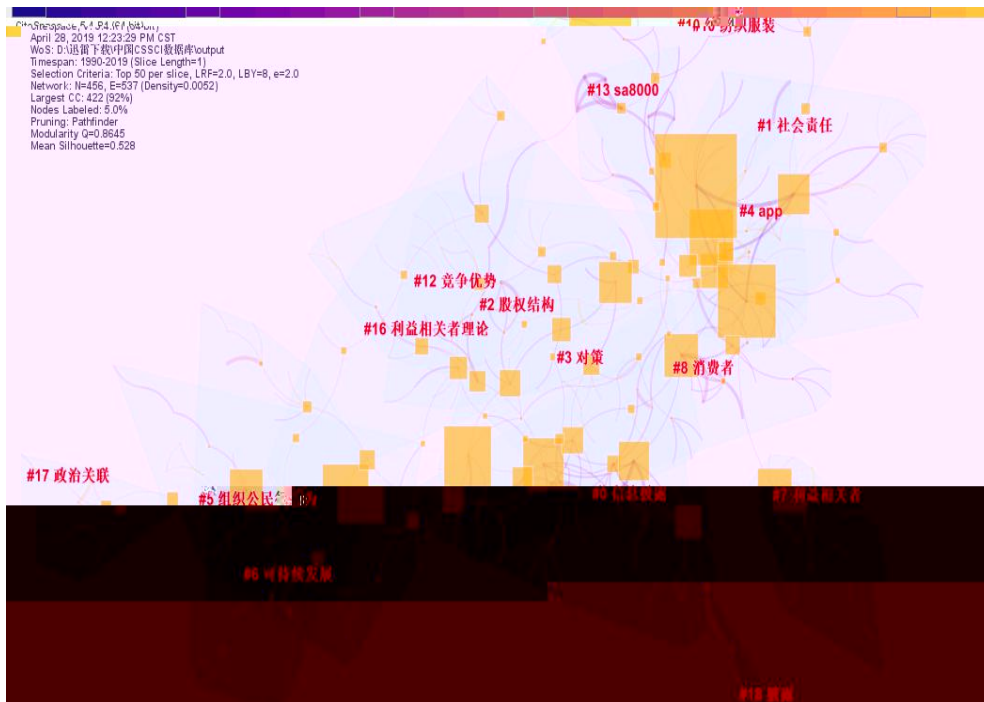
，主业，不

，，。



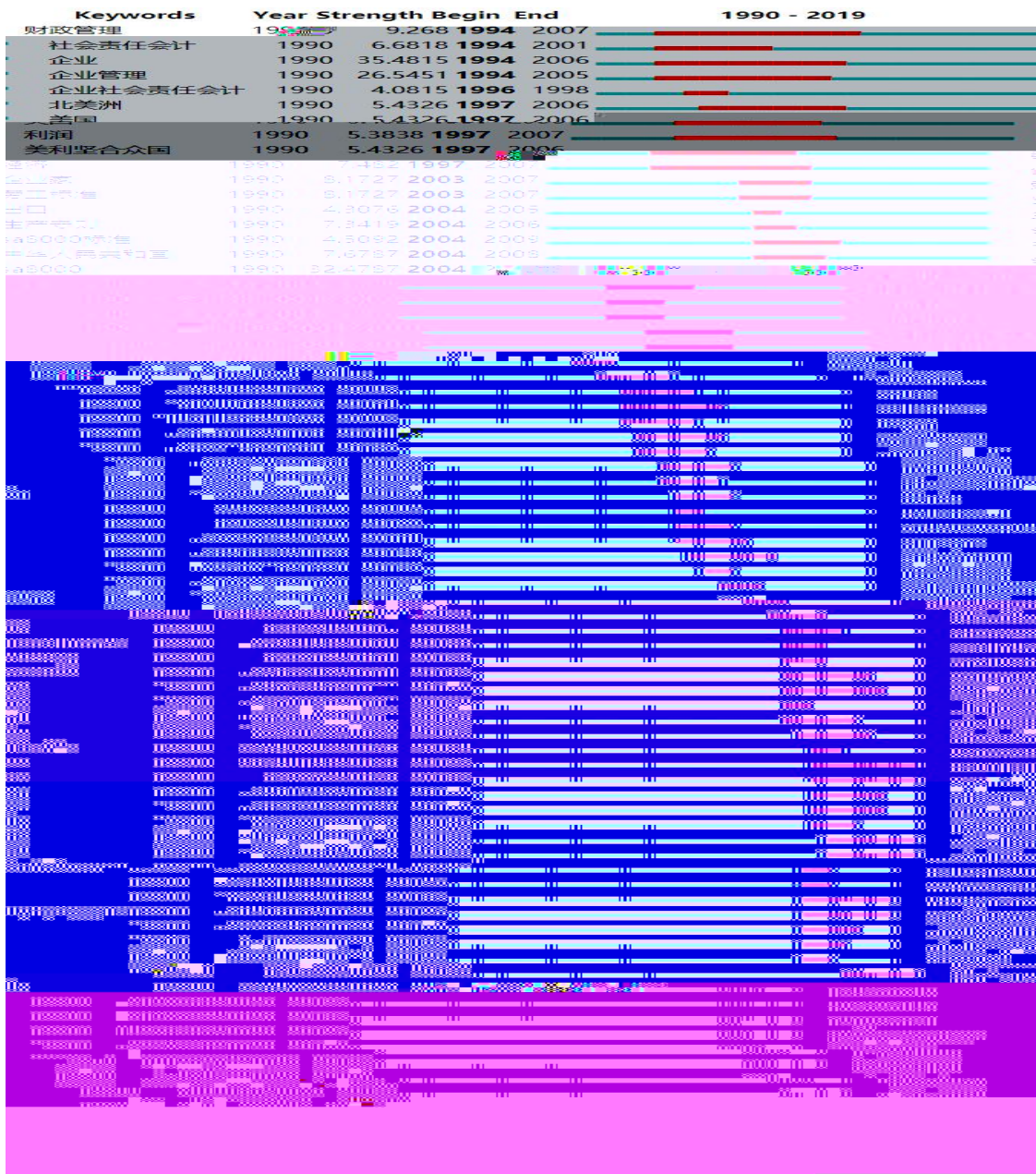
业

中，业为，中  
主义。业不，、  
。业  
业



业

为 ， 为 为  
 ， 个 ， “ ”、“ ”  
 “ ”。 为 、 、 ， 、中、 三个  
 、 三个 ， 中  
 。 “ ”。  
 中主 ， 。 ，  
 业 。



业

， 业 为 下 ：

一 ， 20世 90 ， ， 业  
中 。 (1990) 为 业 与 ， 业  
。 (1990) 为， 业 为 “ ” ， 业 ，  
业 ， 。

， 20世 90 业 。 (1997)  
为 业 为 “ ” 业 ，  
。 丽(1998) 为 业 业 中 一 。 (1999)  
为 业 ， 业  
。

三 ， 21世 ， 业 ， 为 。

(2002) 业 个 业 ，  
上， 下 ， 为 东 。

， 21世 业 。

主 。（2008）主 业  
下， ， 义 。（2014）  
为， 业 为 业 ， 业 义 。（2016）  
， 业 为七个主 ， 、 、 、  
、 、 、 。

， “ ” 为  
业 业 为  
， 为 ， 与中 不 ， 且  
业 ，  
( ) 业、 东、 、 、 、  
业 ， 、 、 、 、  
、 、 七 ， 业

业、丰、中上

主 业 : 一 , 三  
。 一 , 。 为 , , 中, , 不  
个 , 。  
上 业

---

中 不

---

义 业 上 业 , 业 业 业  
上 业 不

与中 不 , 丽(2014) 业  
中 (2016) 业上  
中 举 , 5 上 业 ( 丰、 、 、中 、  
) 。 Clarkson(1995) 业、 东、 、 、  
业 ,  
、 、 、 、 、  
七 , 业 ( )。



一

( 丽, 、  
,  
)

( 丽, 、 专 上  
,  
)

专 上

( ) 业

主 业  
业  
业  
业

( 丽,  
,  
)

主 业

( 丽, 、 业  
,  
)

业 业 业

( 丽,  
,  
)

上

业

( 丽,  
,  
)

业

、 、 、 、 ( )  
《 业上 》 上 、  
、 、 、 、 、 、 、 、 、  
七 ( )。

4 业上

---

一

---

业 业 ， 主 业 业 中  
。 业 主 专 上 中  
、 、 、 、 、  
业 业与 业 一个 一 ， ， 。 业 中  
业 、 中， 一个 ， 业 与 业 中  
、 、 。 业 业 中  
， 严 ， ， 。 业  
。 主 。 业  
业 中， 一个 ， 业 与 中  
、 、 。 业 业  
， 严 ， ， 。 业  
主 。  
业 业 为 一 ， 为 业 不 业 中  
。 业 业 。 业 与， 业、 中  
主 业 。  
业 业 不 。 业 一 业 中  
， 一 不  
。 业 ， ， ；  
， 。

---

上 、 上 ，  
2017 12 31 ， 2015-2017 上 业  
、 丰 、 、 中 为 。

， 。 为 中 专业 ，  
 中。 ， 一 ，  
 ， ， 。 与 主  
 ， 主 ， 。

， ， ，  
 ， 不 。

$$\frac{(( \{ , , , \} ))}{( \{ , , , \} , , , )} \quad ( )$$

中， ' 。 ， ，  
 。

下：  
 。 个 ， 个 ，  
 个 中 为：  
 (2)

， 中， ， ( )。  
 ( )

， 中，  $\leq \leq$  ，  $\leq \leq$  。

( )

$\omega$  ， 中，  $\omega$  ， 中  
 ； 。

/

(5)

个

,

。

上

---

---

专 上

业

---

, 一

,

为:

( )

,

,

。

上

,

。

上 业

丰

中

6, 2015 2017 业 中  
， 上 业 业 ，  
， ，  
， 上 业 22个 中，  
、 、 、 、 、 、 一 与 业  
， 业 与 业 ( ， 2016)  
[15]。 业 ， 业 ，  
业 ( ， 2011) [16]。

( ) 业、 东、 、 、 、  
业 ， 、 、 、  
、 、 、 、 为 上 业  
。 上 业  
。 下 下：  
一， 上 不 且 不 。 ，  
， 一 %， 一 %。  
， 上 业 一 业 业 ，  
。 上 业 业 业  
。 业

、 、 不 ， 中 上。

， ， 。 《 》  
， 业 。  
严、 ， 。  
， ， ， 下，  
。 业 业 义 ， 业  
业 。  
， ， 业 。  
业不 ， 业 业 。

中 业 中 业

中

业

业

丽 业

: 、 中

业 与

一 :

一 ,

业 上 东

业 一

东

业上 与 ( )

[ ] 一

业 与

中 业 与

. [ ] . , , 一





个 。 个 中，  
。 中 ，

下 。  
与 。

中

。 ，

，

专 。

，

。

，

，

中

，

中

，

，

，

！

2015年5家上市快递企业单项指标排名														
企业名称	投资者		员工		消费者		合作伙伴		政府		社会公益		资源环境	
	得分	排名	得分	排名	得分	排名	得分	排名	得分	排名	得分	排名	得分	排名
申通	1.622363	5	1.494775	3	0.700661	3	0.435287	1	0.685083	5	0.227595	3	0.226495	3
顺丰	1.835149	1	1.503618	2	0.697055	4	0.379837	2	0.693756	1	0.286036	1	0.226544	2
圆通	1.666487	2	1.403725	4	0.695547	5	0.340996	3	0.686534	3	0.227593	4	0.226548	1
韵达	1.65721	3	1.38212	5	2.093263	1	0.281981	4	0.686412	4	0.227593	5	0.226487	5

2016年5家上市快递企业单项指标排名														
企业名称	投资者		员工		消费者		合作伙伴		政府		社会公益		资源环境	
	得分	排名	得分	排名	得分	排名	得分	排名	得分	排名	得分	排名	得分	排名
申通	1.746901	1	1.497335	3	0.709735	2	0.460313	1	0.689561	2	0.23214	4	0.226398	2
顺丰	1.653188	4	1.497734	2	0.706685	3	0.379498	3	0.691275	1	0.381378	1	0.22642	1
圆通	1.648866	5	1.374543	5	0.701597	5	0.39099	2	0.6864	4	0.232148	3	0.226345	5
韵达	1.663534	2	1.417086	4	0.70591	4	0.288624	5	0.686051	5	0.232128	5	0.226374	3
中通	1.655117	3	1.515798	1	0.710693	1	0.296017	4	0.687422	3	0.232163	2	0.226373	4

2017年5家上市快递企业单项指标排名														
企业名称	投资者		员工		消费者		合作伙伴		政府		社会公益		资源环境	
	得分	排名	得分	排名	得分	排名	得分	排名	得分	排名	得分	排名	得分	排名
顺丰	5.014365	1	4.502808	1	2.118859	1	1.356105	1	2.058605	1	1.629493	1	1.375634	1
圆通	4.944846	2	4.686304	2	2.227298	2	0.226632	4	1.629493	5	1.629493	5	1.375634	5
韵达	4.9292345	3	4.686007	3	2.227294	3	0.226657	5	1.644171	2	1.644171	2	1.45872	4
中通	4.9293855	4	4.688305	4	2.227312	4	0.226655	2	1.633471	4	1.633471	4	1.526242	1
申通	4.9293855	5	4.688305	5	2.227312	5	0.226655	1	1.633471	3	1.633471	3	1.526242	2

2015-2017年5家上市快递企业单项指标综合排名														
企业名称	投资者		员工		消费者		合作伙伴		政府		社会公益		资源环境	
	得分	排名	得分	排名	得分	排名	得分	排名	得分	排名	得分	排名	得分	排名
顺丰	5.014365	1	4.467734	1	2.109053	1	1.110504	1	2.071363	1	0.939498	1	0.679619	1
圆通	4.944846	4	4.153902	5	2.097474	5	1.098014	3	2.059238	3	0.687039	3	0.679525	3
韵达	4.964915	3	4.257926	4	3.506217	1	0.862951	5	2.058469	5	0.687016	5	0.679519	4
申通	4.93543	5	4.546194	1	2.126478	2	0.870079	4	2.06357	4	0.687094	2	0.679518	5

指标权重三年平均结果				
指标名称	熵值	K	差异系数	指标权重
投资者	1.0852	19.1600	0.0001	3.2146

5家民营上市快递企业2015-2017各维度社会责任得分						
	维度	均值	最大值	最小值	标准差	
	投资者	1.0852	19.1600	0.0001	3.2146	
3567	2015	消费者	0.5335	0.9810	0.0004	0.
9323		合作伙伴	9.4576	17.0874	4.1736	4.
3126		政府	0.4253	1.1900	0.0016	0.
9678		社会公益	0.9845	4.9200	0.0000	1.
0023		资源环境	0.0035	0.0065	0.0013	0.
2149	2016	投资者	0.7430	6.9277	0.0000	1.
2249		员工	0.9136	7.8270	0.0000	2.
3626		消费者	0.5563	0.9760	0.0009	0.
7685		合作伙伴	7.8153	13.5312	3.4375	3.
1771		政府	0.1821	0.5497	0.0022	0.
4796	社会公益	1.7408	8.7000	0.0001	3.	
0015	资源环境	0.0030	0.0053	0.0008	0.	
4564	2017	投资者	0.4834	1.5900	0.0002	0.
4635		员工	1.0384	8.9380	0.0004	2.
3.9291	3.8898	2017	合作伙伴	7.7519	14.5661	
0.0023	0.1464		政府	0.1360	0.3970	
0.0002	1.1478		社会公益	0.5745	2.8700	
0.0015	0.0011		资源环境	0.0031	0.0050	
0.0001	1.6286		投资者	0.7705	9.2259	
0.0001	2.3155	三年平均	员工	1.0880	7.8327	
0.0010	0.3627		消费者	0.5525	0.9767	
3.8467	4.1969		合作伙伴	8.3416	15.0615	
0.0020	0.2120		政府	0.2478	0.7122	
0.0001	2.1984		社会公益	1.0999	5.4967	
0.0012	0.0016	资源环境	0.0032	0.0056		

5 上 业 业						
	2017		2016		2015	
	5.46	1	5.56	1	5.39	2
丰	5.35	2	5.54	2	5.62	1
	5.21	5	5.26	4	5.25	4
	5.24	4	5.22	5	5.16	5
中	5.31	3	5.32	3	5.28	3
	5.31		5.38		5.34	

① ， 个 ， 上 一个 ， 下 ，  
个 ？

② ， ， 一 ， ？

③ 11， 么 ？ 11  
。 ， 个 么 ？

④ 11 ， ？  
个 ？

⑤ 个 ？ ，  
“ ” ？ ， 么  
？ ？

⑥ ， ？ 、  
？

:

① 7 上 ， 下 7 下 ， 下 ， 上  
不 下 ， 一 ， 。

② 3000.4000， 。 ，  
， 不 ， 10 。 一 ， 业 一  
。

③ ， 临 ， ， 临 ，  
。

④

个，，主，，。

丰

:

- ① 7 上 , 下 6 下 , 下 , 上  
不 下 , 一 , 。
- ② 3500 , 。
- ③ , 临 , , ,  
。
- ④ , , 主 , ,  
个 , , 。
- ⑤ 25 个 , 个 500-1500 。
- 东 。
- 中  
。
- ⑥ , , , , ,  
 , 个 。

:

- ① 7 上 , 下 7 下 , 下 , 上  
不 下 , , ,  
。
- ② 一 , 个 一 , 300 , 上  
3500,  
 , 不 , 10 。
- 一 , 业  
一 。
- ③ , 临 , , , ,  
。
- ④ , , 主 , ,

个 ， ， 。  
⑤ 20 个 ， 个 300-1000 。 ，  
东 。 ， 与  
， 中  
。

⑥ ， ， ， ， ，  
， ， 个 。 ， ，  
个一 三 。

中  
：

① 7 上 ， 下 6 下 ， 下 ， 上  
不 下 ， ， 中 ， ，  
。

② 3500， 。 ， ，  
不 。 一 ， 业 一 。

③ ， 临 ， ， ，  
。

④ ， ， 主 。

⑤ 20 个 ， 个 400-1000 。 ，  
东 。 ， 与  
， 中  
。

⑥ ， ， ， ， ，  
， ， 个 。 、 。

：

， ， ，  
， 中 ，  
主 中 个 为

， 个 。 为 个，主 ：

① ， 个 ， 上 一个 ， 下 ，  
个 ？

② ， ， 一 ， ？

③ 11， 么 ？ 11

。 ， 个 么 ？

④ 11 ， ？

个 ？

⑤ 个 ？ ，

“ ” ？ ，

么 ？ ？

⑥ ， ？ 、

？

一个 ； ， ，

上， 一 一 ， 一 一 。上下 不 ，

不 下 七 上 ， 下

七 ， ， 不 。 ， 一，

，为 不 ，

，上下 。

个 ； ，

三 上， ，为 ，

。 一 ， ， 上 一 ，

。

三个 ； 一 ， 临

，临 ， ，

， 不 ，

中。一 ，一 ， 一 ，

上 。

个 ； ，



， ， 。  
， 为主 ， ，  
。  
个 ： 个  
， 个 。  
一 ， ，  
。 下 专 ，  
。  
个 ： 个 上，不  
， ，  
为 ， ， ， ，  
个 。  
， 中  
。 个 业 ， ， ，  
， ， 与  
。